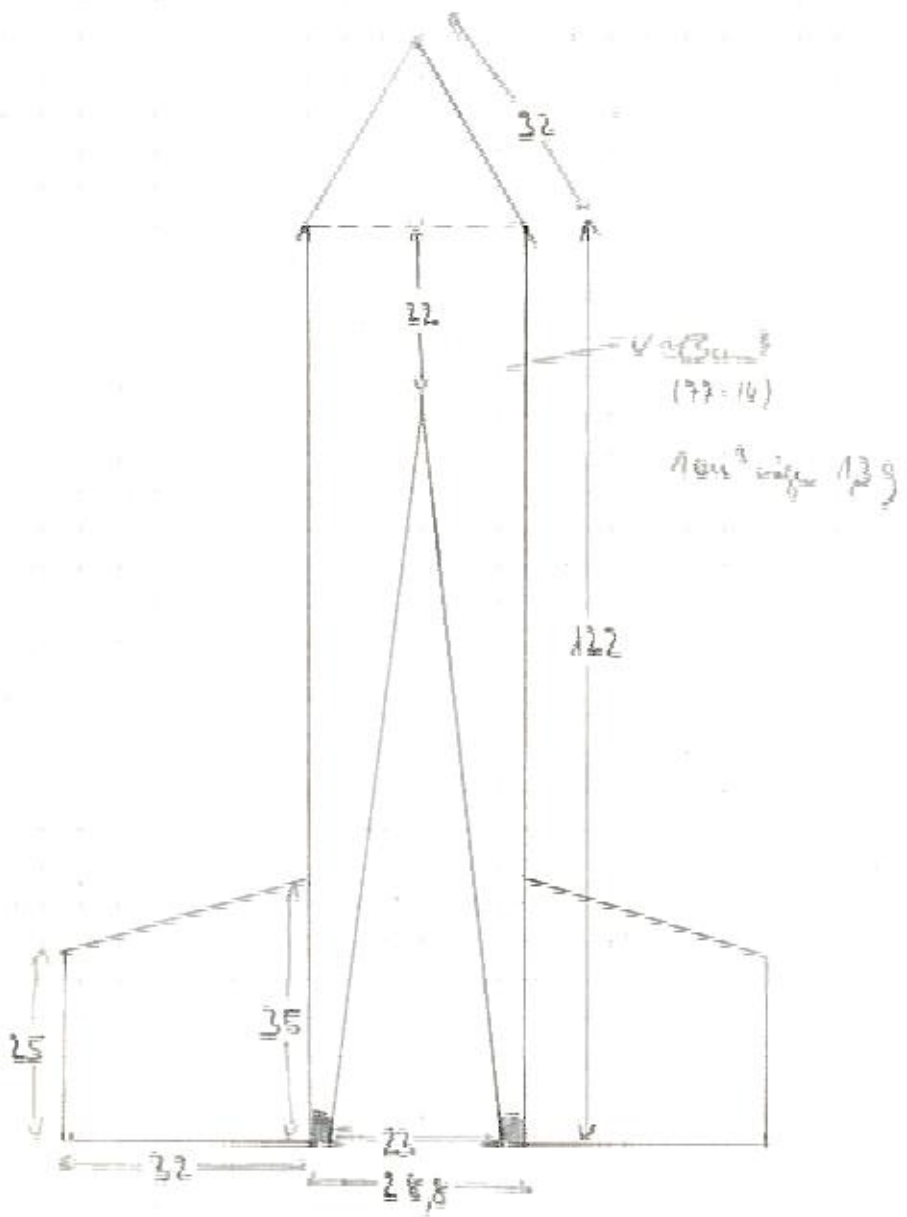


Tropopause F FL



Rechen... 1/16



W

Die meisten Kompressoren sind axial, aber es gibt auch Radialkompressoren. Die axialen Kompressoren sind leichter zu bauen und haben eine höhere Leistungsdichte. Die Radialkompressoren sind kompakter und haben eine höhere Verdichtungsstufe pro Umdrehung.

Die Vorteile des neuen Schaufelgestalts gegenüber der normalen Schaufel sind:

1. Längere Bauweglänge, weniger Empfindlichkeit, bessere Verfolgung der wahren Hochkurve, nicht so empfindlich gegenüber der Luft
2. Durch diese bessere Ausnutzung der
3. Unter stark, aber nicht so stark gepresst

Fragebogen VI

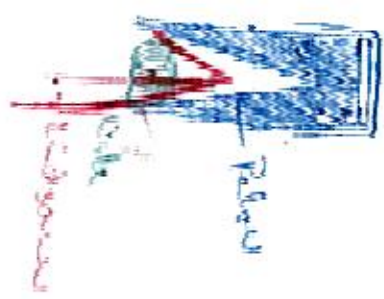
13.1.13

Zellen: zwei Leuchtzellen 13.00%, Gesamtzeit 11,10 MEZ

Polster = Epoxidharz, KNO_3 mitteilt, dass 1 mmal durch die Röhre.
(70g Harz + 10g KNO_3)

Prüfung: „Sollt wie von selbst“

Gibt: neues Bauteil (1. Anwendung B.3), 10cm hoch
unter Durchsicht 2,5cm.



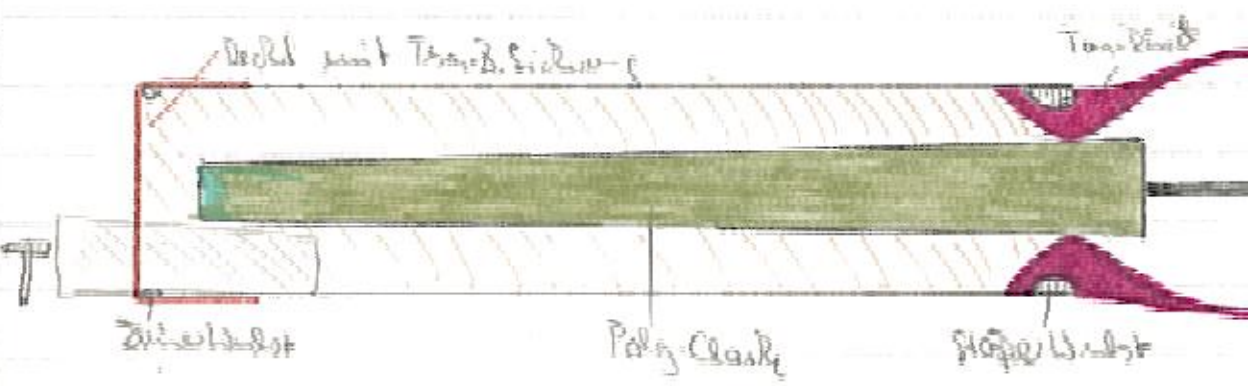
unter Prüfung!

Zwei erakt gebaut!
Leistung 15g, 50cm lang, 54cm überdeckt
Kappe nicht überdeckt (Wasser-Kappe)

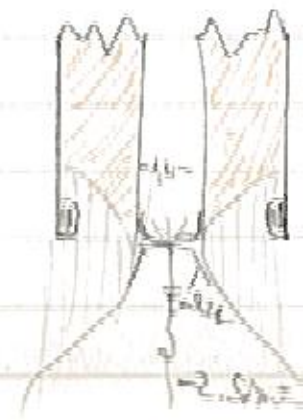
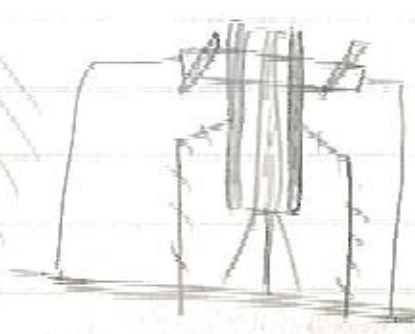
Fähig: ohne Zr, ein Zr-Verbleib Anfang der Spätpostzeit
Bei da so ca. 50g

Zwei sile 42R-2.11.1

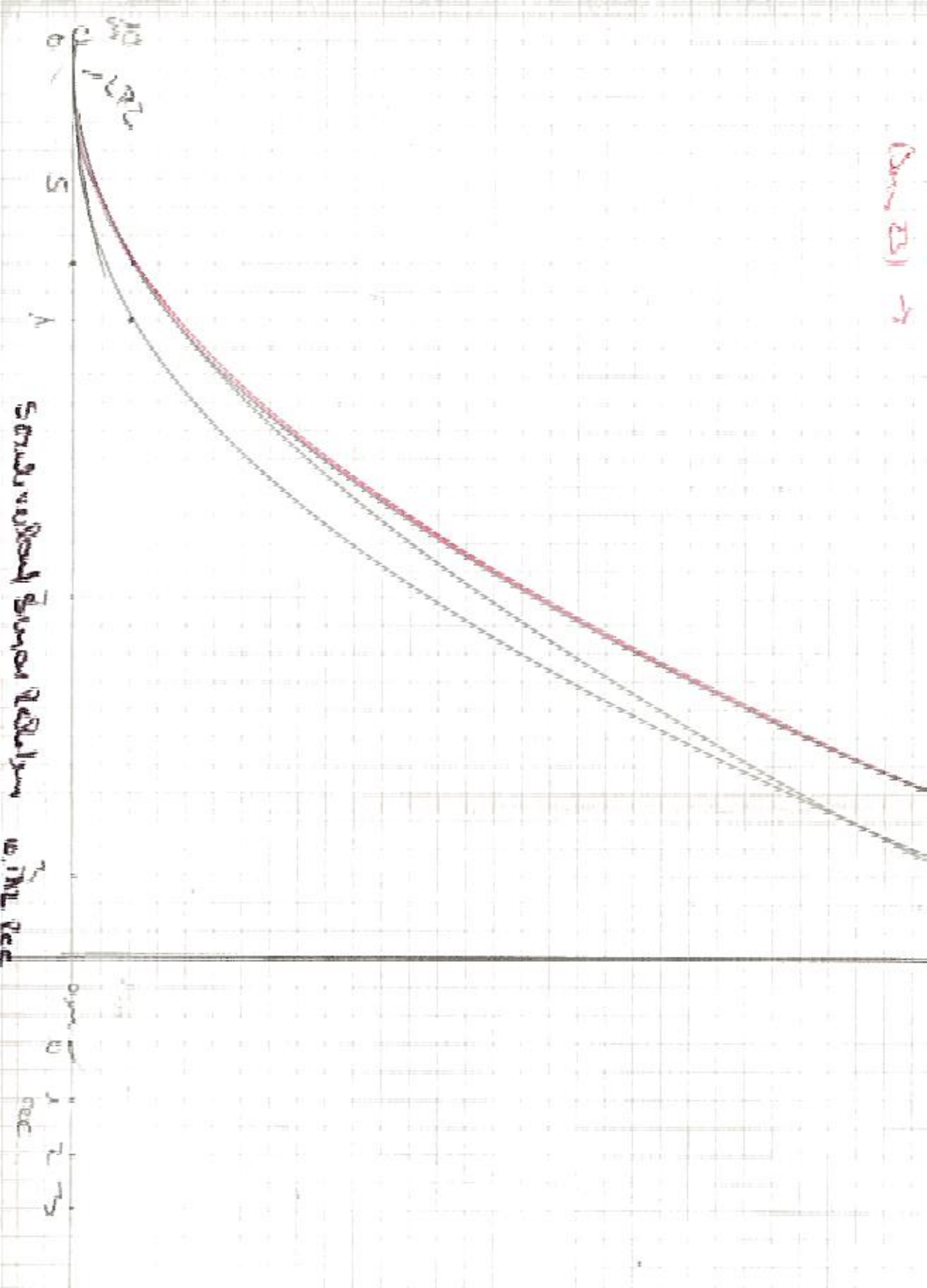
4.
Macht
Macht
erfüllt



Kalugger!



Ques 23) →

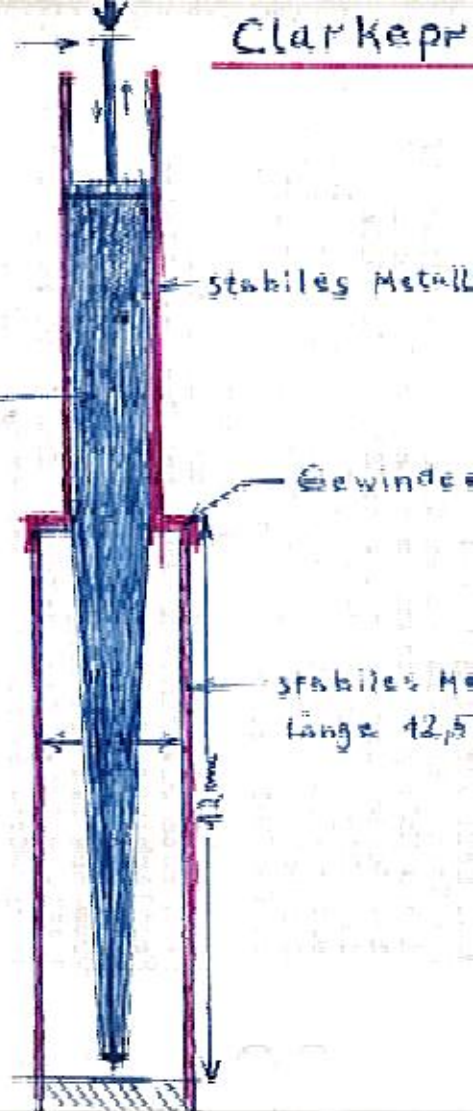


Hammer-schlagbolzen

Clarke

Stahl-Clarke

$\lambda - \varnothing 1,4 \text{ mm}$



nicht abgefräst

Ø

Ideal Kontrollpunkt für Tropen...

DMS 2,74 cm

S 0,73 cm

Höhe 405,7 m

Brach. 5,2 sec

